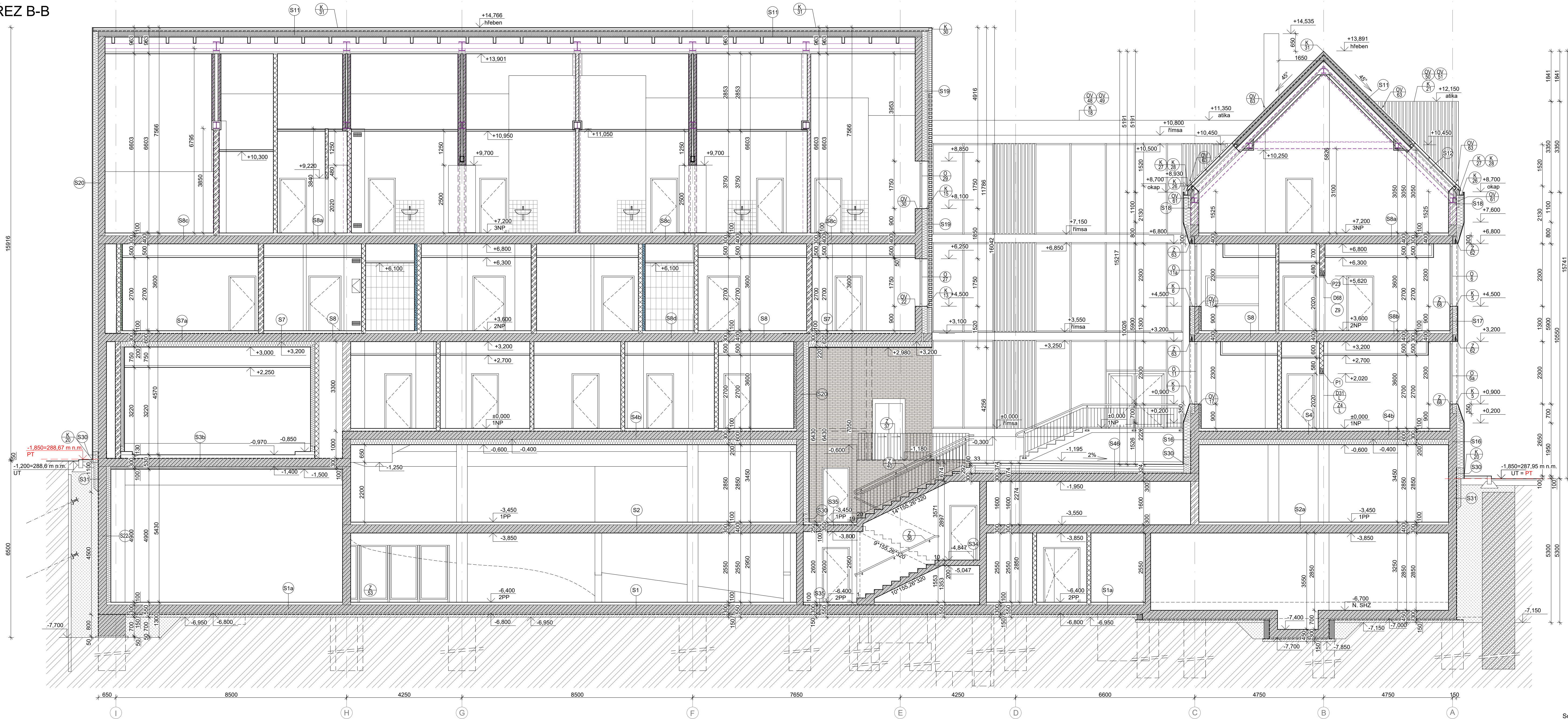


ŘEZ B-B



LEGENDA MATERIÁLŮ

- železobetonové konstrukce
- stěny z vápenopiskových tvárnic 248*300*248 mm systémová zdicí malta M10
- stěny z vápenopiskových tvárnic 248*200*248 mm systémová zdicí malta M10
- stěny z vápenopiskových tvárnic 248*150*248 mm systémová zdicí malta M10
- stěny z vápenopiskových tvárnic 248*115*248 mm systémová zdicí malta M10

- předstěna ze sádrovláknitých desek spražená nosné kovové profily 75 mm celobodová pružná páska jednostranné opláštění 1*12,5 mm sádrovláknitou deskou (obj. hm. ±1150kg/m³) bez izolace

- lehká přídka ze sádrovláknitých desek tl. 125 mm nosný kovový rošt CW 100 mm jednoduché oboustranné opláštění sádrovláknitou deskou 12,5 mm výplň z minerální izolace z kamenných vláken (obj. hm. 40kg/m³), tl. 60 mm ze strany koupelen a WC použit cementem pojenou lehkou betonovou desku se sendvičovou strukturou a povrchovými vrstvami oboustranné vyztuženými skelnou tkaninou odolnou proti alkáliím, 12,5 mm

- lehká zdvojená přídka ze sádrovláknitých desek nosný kovový rošt 2* CW 100 mm jednoduché opláštění sádrovláknitou deskou 12,5 mm

- tepelná izolace z minerální vlny
- tepelná izolace z polystyrenu EPS, XPS - die umístění
- tepelná izolace z desek PIR





- hydroizolace na bázi asfaltu
- betonové mazaniny a potěry
- kačírek - frakce 16/32
- nasypaná zemina - výkopové práce ohumusovaná zemina - zelené střechy
- původní zemina

- předstěna ze sádrovláknitých desek nosné kovové profily 75 mm celobodová pružná páska jednostranné opláštění cementem pojenou lehkou betonovou desku se sendvičovou strukturou a povrchovými vrstvami oboustranné vyztuženými skelnou tkaninou odolnou proti alkáliím, 12,5 mm bez izolace v místě kotvení madel provést výztuhy s nosností 150 kg

- předstěna ze sádrovláknitých desek spražená nosné kovové profily 50 mm celobodová pružná páska jednostranné opláštění 1*12,5 mm sádrovláknitou deskou (obj. hm. ±1150kg/m³) bez izolace

- tvorovky ztraceného bednění tl. 200 mm vložena svislá výztuž 2* prut betonářské oceli R14 Žalívka z betonu C25/30, XC2

Souřadnicový systém : JTSK
Výškový systém : Bp
±0,000 = 289,800 m n.m.

OBJEDNATEL :			<div><div>KRÁLOVÉHRADECKÝ KRAJ</div><div>PIVOVARSKÉ NÁMĚSTÍ 1245,</div><div>500 03 HRADEC KRÁLOVÉ</div></div>			<div><div></div><div>KRÁLOVÉHRADECKÝ KRAJ</div></div>		
VEDOUcí PROJEKTANT :			ING. ONDŘEJ FABIÁN			<div><div></div></div>		
HLAVNÍ ARCHITEKT :			ING. ARCH. VÁCLAV ČERMÁK					
ZODPOVĚDNÝ PROJEKTANT :			ING. ONDŘEJ FABIÁN			<div><div></div></div>		
VYPRACOVAL :			ING. ARCH. PAVLA OLŠÁKOVÁ					
KRAJ : KRÁLOVÉHRADECKÝ			STAV. ÚŘAD : JIČÍN			<div><div></div><div>KANIA, a.s. Spálová 809/702 00 Ostrava - Přívoz tel: 596 243 447 e-mail: info@kania-ostrava.cz</div></div>		
NÁZEV AKCE :			OBLASTNÍ NEMOCNICE JIČÍN PAVILON PSYCHIATRIE			<div><div><div>STUPĚN</div><div>DATUM</div><div>FORMAT/POČET STR.</div><div>MĚŘITKO</div><div>ARCHIVNÍ ČÍSLO</div><div>Č. ZAK.</div><div>SOUBOR</div></div><div><div>DPS</div><div>07/2024</div><div>A4/8</div><div>1:75</div><div></div><div>23026</div><div>DWG</div></div></div>		
NÁZEV OBJEKTU : SO01			ČÁST : D.1.1 - ARCHITEKTONICKO-STAVEBNÍ ŘEŠENÍ			<div><div>ČÍSLO SOUPRAVY</div></div>		
NÁZEV PŘÍLOHY :			ŘEZ B-B			<div><div>Č. PŘÍLOHY :</div><div>23026-DPS-D.1.1-SO 01-11</div></div>		